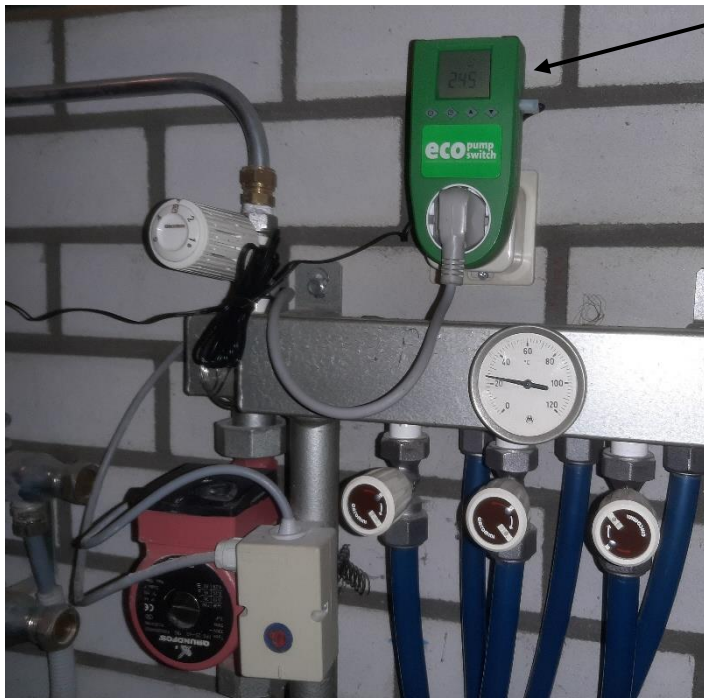


Verduurzamen: vloerverwarming pompschakelaar

Veel oudere woningen die voorzien zijn van vloerverwarming hebben nog een energieslurpende circulatiepomp die het hele jaar aanstaat. Dit geldt met name voor pompen die ouder zijn dan ongeveer 10 jaar. Volgens de Consumentenbond kan het verbruik van zo'n pomp wel 700 kWh per jaar zijn wat met een stroomtarief van €0,27 per kWh neerkomt op bijna €190 aan jaarlijkse energiekosten.



Pompschakelaar

Nu is het gelukkig vrij eenvoudig om zelf een pompschakelaar voor de vloerverwarming te installeren. Dit vergt maar ongeveer een half uur werk. Zo'n pompschakelaar kost ongeveer €40 à €50. De jaarlijkse besparing die deze pompschakelaar genereert kan oplopen tot €150, dus zijn de aanschafkosten al heel snel terugverdiend!

Door de pompschakelaar voorkom je dat de circulatiepomp van de vloerverwarmingsverdeler 24 uur per dag draait. Hierdoor bespaar je dus veel energie.

De pompschakelaar wordt geleverd met een kabel die is voorzien van een clipsensor die op de aanvoerleiding naar de verdeler moet worden geklemd.

Hierdoor zal de circulatiepomp van de

vloerverwarming pas worden ingeschakeld als de temperatuur van het cv-water hoger is dan de ingestelde temperatuur en uitgeschakeld als deze lager is dan de ingestelde temperatuur. Indien er 24 uur geen warmtevraag is, zal de pompschakelaar ongeveer 1 minuut inschakelen om vastzitten van de pomp te voorkomen. Dit is dus een betere oplossing dan het compleet uitschakelen van de pomp gedurende een deel van het jaar.

Vragen?

Heb je vragen over de pompschakelaar voor de vloerverwarming of over het verduurzamen van je woning, loop dan eens binnen tijdens het inlooppreekuur van de energiecoaches.