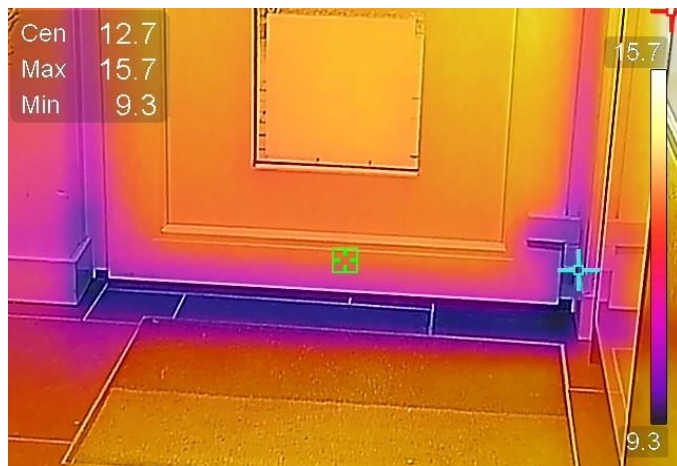


Verduurzamen: warmtebeeldfoto's woning

Met een warmtebeeldcamera kunnen energiecoaches foto's maken van je woning. De kleur op de foto is afhankelijk van de temperatuur van een voorwerp. Die foto's laten mogelijke ongewenste afwijkingen zien. Dat is een goede basis om acties te ondernemen.



Infraroodstraling

Elk voorwerp straalt infrarood straling uit. Hoe heter het voorwerp, hoe meer straling. De camera meet de hoeveelheid ontvangen infraroodstraling en vertaalt deze naar een temperatuur. De temperatuur van lucht en tocht zelf zijn niet te meten, wel de effecten ervan. Bij tocht door een kier van buiten naar binnen, is de temperatuur rond die kier binnen lager dan zijn omgeving. Bij tocht van binnen naar buiten is de temperatuur buiten juist weer hoger dan zijn omgeving.

Weersinvloed

De kwaliteit van de foto's hangt sterk af van de weersomstandigheden. De beste opnamen kunnen worden gemaakt als het buiten koud (onder 5°C), droog en bewolkt is met weinig wind. Als ook de woning goed is verwarmd, zijn zowel binnen als buiten bruikbare opnamen te maken. Helder weer maakt opnamen moeilijker te analyseren. 's Nachts verliezen muren zonder afdekking veel warmte door uitstraling. Overdag kan de zon een grote stoorfactor zijn. De zonnestralen warmen de muren snel op. Een goede analyse van de foto's is dan moeilijk.

Toepassingen

Op foto's van muren, gevels, ramen en deuren zijn verschillen in isolatie (bijvoorbeeld natte of uitgezakte isolatie), kierende kozijnen en deuren en warmtelekken en/of tochtgaten goed te zien. Slechte isolatie kan in een oudere woning van gemiddelde omvang jaarlijks honderden Euro's aan stookkosten schelen. Dit staat gelijk aan ongeveer tien procent van de totale klimaatbelasting van een gemiddeld huishouden.

Vaak gebruiken we de camera's ook om te controleren of de radiatoren goed zijn ingeregeld en/of lucht bevatten en of cv-leidingen goed zijn geïsoleerd. De ligging en het functioneren van de vloerverwarming kan goed zichtbaar worden gemaakt. Het elektriciteits- en sluisverbruik van apparaten is ook op een warmtefoto duidelijk te zien. Slechte elektrische contacten en zwaar belaste elektrische leidingen zijn goed op te sporen.

Een warmtebeeldscan kan je aanvragen via de EHSW website: <https://energiehuislimwonen.nl/>

Vragen?

Heb je vragen over dit artikel of over het verduurzamen van je woning, loop dan eens binnen tijdens het inloopspreekuur van de energiecoaches.